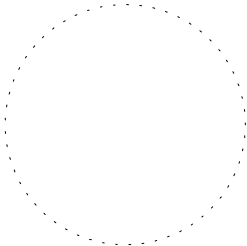


ZNAČKA	DATUM	PŘEDMĚT REVIZE	REVIZI PROVEDL
REVIZE			

$\pm 0,000 = 209,400 \text{ m n.m.}$

Souřadnicový systém: S-JTSK
Výškový systém: Bpv

PROJEKTANT :			
<p>Tento výkres požívá ochrany dle zákona č. 121/2000 Sb. (Autorský zákon) Originál tohoto výkresu a návrh řešení na něm zobrazený je majetkem autora a firmy Architekti Hrůša & spol., Ateliér Brno, s.r.o. Tento výkres nesmí být - vyjma zřejmého účelu, pro nějž byl pořízen - používán a žádným způsobem nerespektujícícm ustanovení Autorského zákona nebo dohodu klienta a hlavního architekta (autora) poskytnout třetí osobě.</p>			
ARCHITEKT PROJEKTU :	Prof. Ing. arch. PETR HRŮŠA	HLAVNÍ INŽENÝR PROJEKTU :	Ing.arch. VÍT ZENKL
ARCHITEKT NÁVRHU :	Ing.arch. VÍT ZENKL	KONTROLA :	Ing. IGOR BIELIK
KLIENT ZAKÁZKY :		INVESTOR ZAKÁZKY :	
STATUTÁRNÍ MĚSTO BRNO Dominikánské náměstí 196/1 601 67 Brno		STATUTÁRNÍ MĚSTO BRNO Dominikánské náměstí 196/1 601 67 Brno	
FÁZE (STUPEŇ DOKUMENTACE)		OBJEKT	
DOKUMENTACE PRO PROVÁDĚNÍ STAVBY		SO 01 budova	
NÁZEV ZAKÁZKY (DÍLO)		DATUM	08/2024
		ZAKÁZKA ČÍSLO	224 54
		FORMÁT	A4
ČÁST DOKUMENTACE (PROFESE)		KÓD DOKUMENTACE	FÁZE
ARCHITEKTONICKO-STAVEBNÍ ŘEŠENÍ		D.1.1	DPS
DOKUMENT (VÝKRES)		Č. VÝKRESU / REVIZE	PARÉ
VÝPIS ZÁMEČNICKÝCH VÝROBKŮ "Z"		D.1.1.708	

NÁZEV ZAKÁZKY: MĚNÍNSKÁ BRÁNA											
DOKUMENT: VÝPIS ZÁMEČNICKÝCH VÝROBKŮ								DATUM: 07/2024		STRANA: 01	
POL.	SCHEMA, ROZMĚR, POPIS									POZNÁMKA	
Z 01	<div><div></div><div>- ZACHYTÁVAČ SNĚHU</div><div>- 28 KS</div><div>- DEMONTÁŽ</div><div>- OČIŠTĚNÍ, OPRAVA DLE POTŘEBY, NÁTĚR</div><div>- MONTÁŽ</div></div>	1NP	2NP	3NP	4NP	5NP	6NP	STŘ	Σ		
		-	-	-	-	-	-	28	-		28
Z 02	<div><div></div><div>REPASE STÁVAJÍCÍ KOVANÉ MŘÍŽE OKNA V 1 NP</div><div>- 750 x 600 mm</div><div>- ODSTRANIT NÁTĚRY, DOČISTIT</div><div>- ZÁKLADNÍ NÁTĚR + FINÁLNÍ ČERNÝ NÁTĚR</div></div>	1NP	2NP	3NP	4NP	5NP	6NP	STŘ	Σ		
		1	-	-	-	-	-	-	-		1
Z 03	<div><div></div><div>REPASE STÁVAJÍCÍ KOVANÉ MŘÍŽE OKNA V 1 PP</div><div>- 840 x 600 mm</div><div>- ODSTRANIT NÁTĚRY, DOČISTIT</div><div>- ZÁKLADNÍ NÁTĚR + FINÁLNÍ ČERNÝ NÁTĚR</div></div>	1PP	1NP	2NP	3NP	4NP	5NP	6NP	STŘ	Σ	
		1	-	-	-	-	-	-	-	-	
Z 03	<div><div></div><div>REPASE STÁVAJÍCÍ KOVANÉ MŘÍŽE OKNA V 2 NP</div><div>- 840 x 600 mm</div><div>- ODSTRANIT NÁTĚRY, DOČISTIT</div><div>- ZÁKLADNÍ NÁTĚR + FINÁLNÍ ČERNÝ NÁTĚR</div></div>	1NP	2NP	3NP	4NP	5NP	6NP	STŘ	Σ		
		-	1	-	-	-	-	-	-		-
POZN. : TENTO VÝPIS NELZE POVAŽOVAT ZA DÍLENSKOU DOKUMENTACI. DÍLENSKOU DOKUMENTACI NA ZÁKLADĚ SPECIFIKACÍ A DETAILŮ ZPRACUJE VÝROBCE A PŘEDLOŽÍ AUTORSKÉMU DOZORU K ODSOUHLASENÍ. VEŠKERÉ ROZMĚRY NUTNO OVĚŘIT NA STAVBĚ. PŘI ROZPORU MEZI ROZMĚRY TĚCHTO VÝROBKŮ VE VÝKRESECH DETAILŮ A VE VÝPISU PRVKŮ PLATÍ ROZMĚRY VE VÝKRESECH DETAILŮ ! VEŠKERÉ POVRCHOVÉ ÚPRAVY BUDOU ODSOUHLASENY AUTORSKÝM DOZOREM NA ZÁKLADĚ REÁLNÝCH VZORKŮ PŘEDLOŽENÝCH DODAVATELEM.											

NÁZEV ZAKÁZKY:
MĚNÍNSKÁ BRÁNA

DOKUMENT:
VÝPIS ZÁMEČNICKÝCH VÝROBKŮ

DATUM:
07/2024

STRANA:
02

POL. SCHEMA, ROZMĚR, POPIS

POZNÁMKA

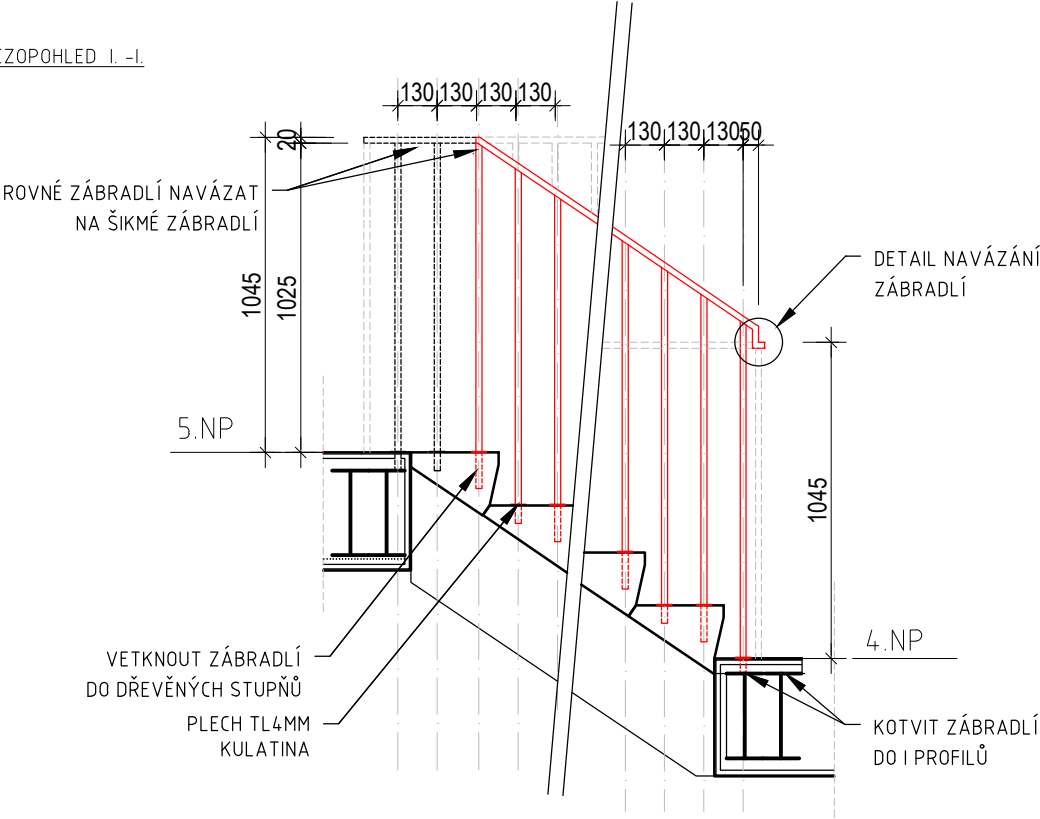
Z
04a

OCELOVÉ ZÁBRADLÍ – ŠIKMÉ, U RAMEN SCHODIŠTĚ

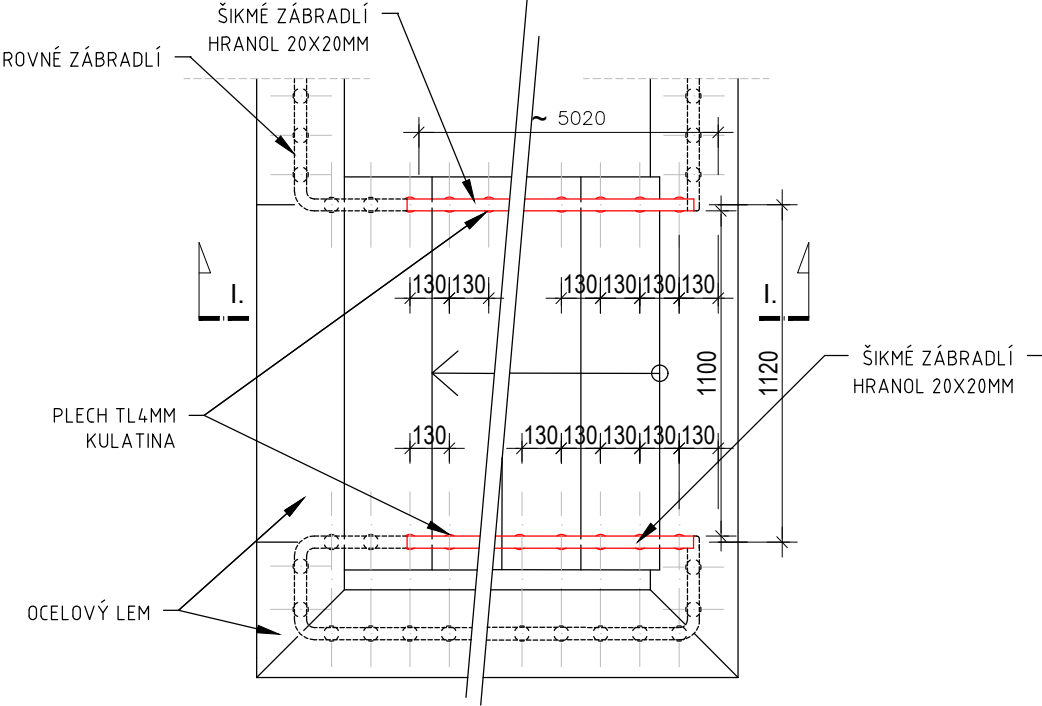
DETAIL UKONČENÍ ŠIKMÉHO ZÁBRADLÍ A NÁVAZNOST NA STROPNÍ K-CI

1NP	2NP	3NP	4NP	5NP	6NP	STR	Σ
-	-	10bm	10bm	-	-	-	20,5 bm

ŘEZOPOHLED I.-I.



PŮDORYS 4.NP



1:25

POZN. NUTNÉ VYHOTOVIT VÝROBNÍ DOKUMENTACI

POZN. : TENTO VÝPIS NELZE POVAŽOVAT ZA DÍLENSKOU DOKUMENTACI. DÍLENSKOU DOKUMENTACI NA ZÁKLADĚ SPECIFIKACÍ A DETAILŮ ZPRACUJE VÝROBCE A PŘEDLOŽÍ AUTORSKÉMU DOZORU K ODSOUHLASENÍ. VEŠKERÉ ROZMĚRY NUTNO OVĚRIT NA STAVBĚ. PŘI ROZPORU MEZI ROZMĚRY TĚCHTO VÝROBKŮ VE VÝKRESECH DETAILŮ A VE VÝPISU PRVKŮ PLATÍ ROZMĚRY VE VÝKRESECH DETAILŮ ! VEŠKERÉ POVRCHOVÉ ÚPRAVY BUDOU ODSOUHLASENY AUTORSKÝM DOZOREM NA ZÁKLADĚ REÁLNÝCH VZORKŮ PŘEDLOŽENÝCH DODAVATELEM.

Z
04a

POPIS ŠIKMÉHO ZÁBRADLÍ

- OCELOVÉ ZÁBRADLÍ, NÁTĚR: BARVA ČERNÁ - PŘESNÝ ODSŤÍN RAL BUDE UPŘESNĚN V RÁMCI AD
- ZÁBRADLÍ PROFIL: 20 X 20 MM - PLNÝ OCELOVÝ HRANOL
- MADLO PROFIL: 20 X 40 MM - PLNÝ OCELOVÝ RÁM
- OSOVÁ VZDÁLENOST TYČÍ CCA 130MM - ROZMĚŘIT VE VÝROBNÍ DOKUMENTACI DLE ZAMĚŘENÍ STAVU PO ODSTROJENÍ DOSAVADNÍCH OBKLADŮ
- ŠIKMÉ ZÁBRADLÍ SCHODIŠŤOVÝCH RAMEN KONTINÁLNĚ PŘECHÁZÍ DO HORIZONTÁLNÍHO ZÁBRADLÍ 4. A 5.NP
- ZÁBRADLÍ JE SESTAVENÉ Z JEDNOTLIVÝCH DÍLŮ: SPOJE JSOU MEZI SEBOU PŘEPLÁTOVANÉ, NAVAZUJÍCÍ, PŘEBROUŠENÉ (NEVIDITELNÉ)
- VÝŠKA ZÁBRADÍ 1045MM, DÉLKA JEDNOHO ŠIKMÉHO DÍLU D = 5,02 BM, CELKEM 4 DÍLY D celkem = 20,6 BM
- ZÁBRADLÍ KOTVENO DO DŘEVĚNÝCH STUPŇŮ SCHODIŠTĚ A DO K-CE PODLAHY, STROPU
- STABILITA ZAJIŠTĚNA OCELOVÝM PLECHEM TL.4MM KRUHOVÉHO PROFILU NASAZENÝM NA ZÁBRADLÍ A ZAFRÉZOVANÝM DO SCHOD. STUPNĚ, POPŘ. DO OCELOVÉHO LEMU STROPNÍ K.CE

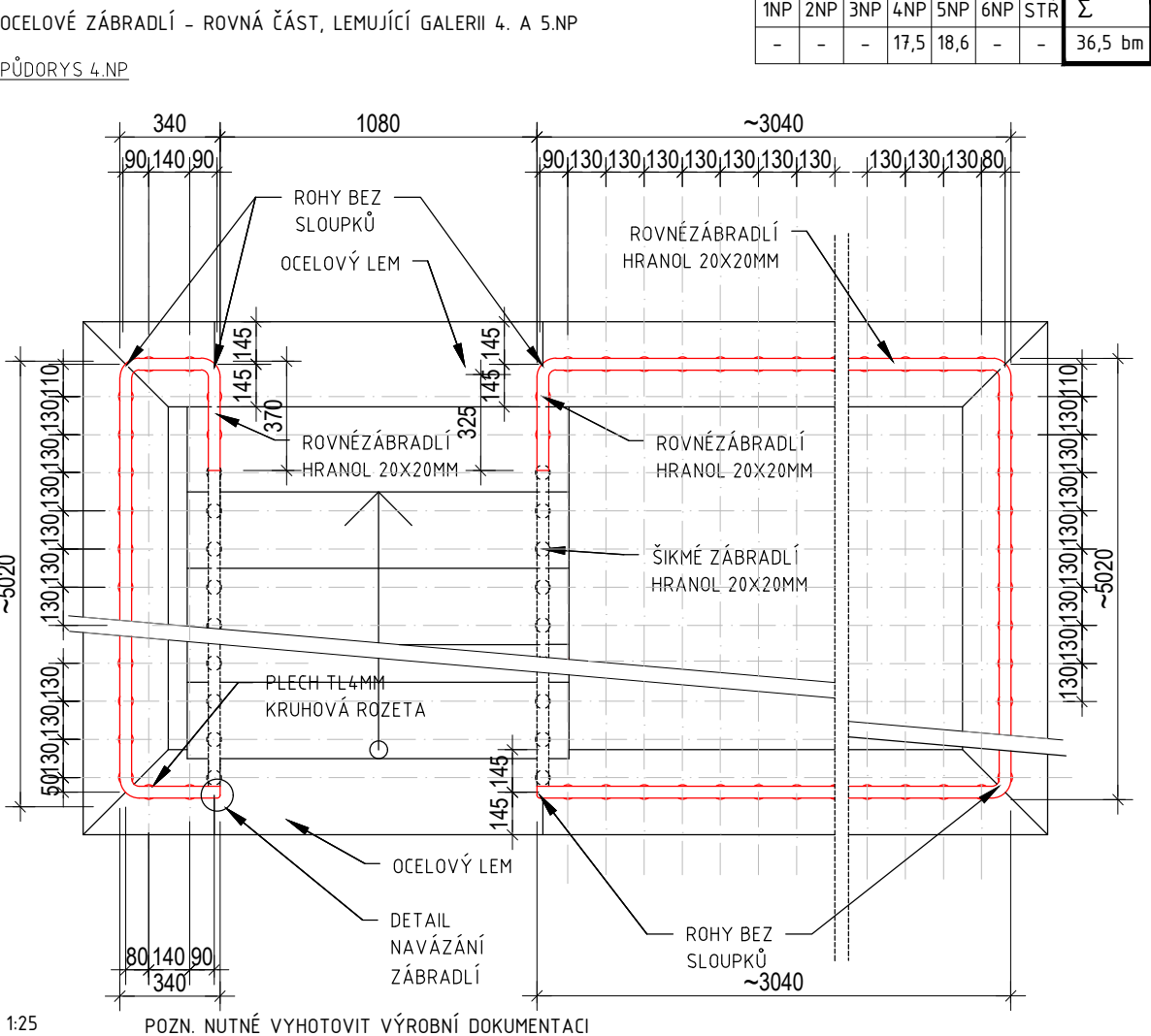
KOTVENÍ ŠIKMÉHO ZÁBRADLÍ:

- VETKNOUT DO DŘEVĚNÝCH STUPŇŮ SCHODIŠŤOVÉHO RAMENE
- STABILITU ZAJISTIT ROZETAMI - OCELOVÝM PLECHEM TL.4MM KRUHOVÉHO TVARU

KOTVENÍ ZÁBRADLÍ DO K-CE STROPU A PODLAHY:

- KOTVIT DO I PROFILŮ STRPNÍ K-CE 4.NP, 5.NP A DO K-CE PODLAHY 3.NP
- PŘI KOTVENÍ DO I PROFILŮ NUTNO OŠETŘIT POŽÁRNÍ IZOLACÍ

Z
04b



POZN. : TENTO VÝPIS NELZE POVAŽOVAT ZA DÍLENSKOU DOKUMENTACI. DÍLENSKOU DOKUMENTACI NA ZÁKLADĚ SPECIFIKACÍ A DETAILŮ ZPRACUJE VÝROBCE A PŘEDLOŽÍ AUTORSKÉMU DOZORU K ODSOUHLASENÍ. VEŠKERÉ ROZMĚRY NUTNO OVĚRIT NA STAVBĚ. PŘI ROZPORU MEZI ROZMĚRY TĚCHTO VÝROBKŮ VE VÝKRESECH DETAILŮ A VE VÝPISU PRVKŮ PLATÍ ROZMĚRY VE VÝKRESECH DETAILŮ ! VEŠKERÉ POVRCHOVÉ ÚPRAVY BUDOU ODSOUHLASENY AUTORSKÝM DOZOREM NA ZÁKLADĚ REÁLNÝCH VZORKŮ PŘEDLOŽENÝCH DODAVATELEM.

MĚNÍNSKÁ BRÁNA

VÝPIS ZÁMEČNICKÝCH VÝROBKŮ

07/2024

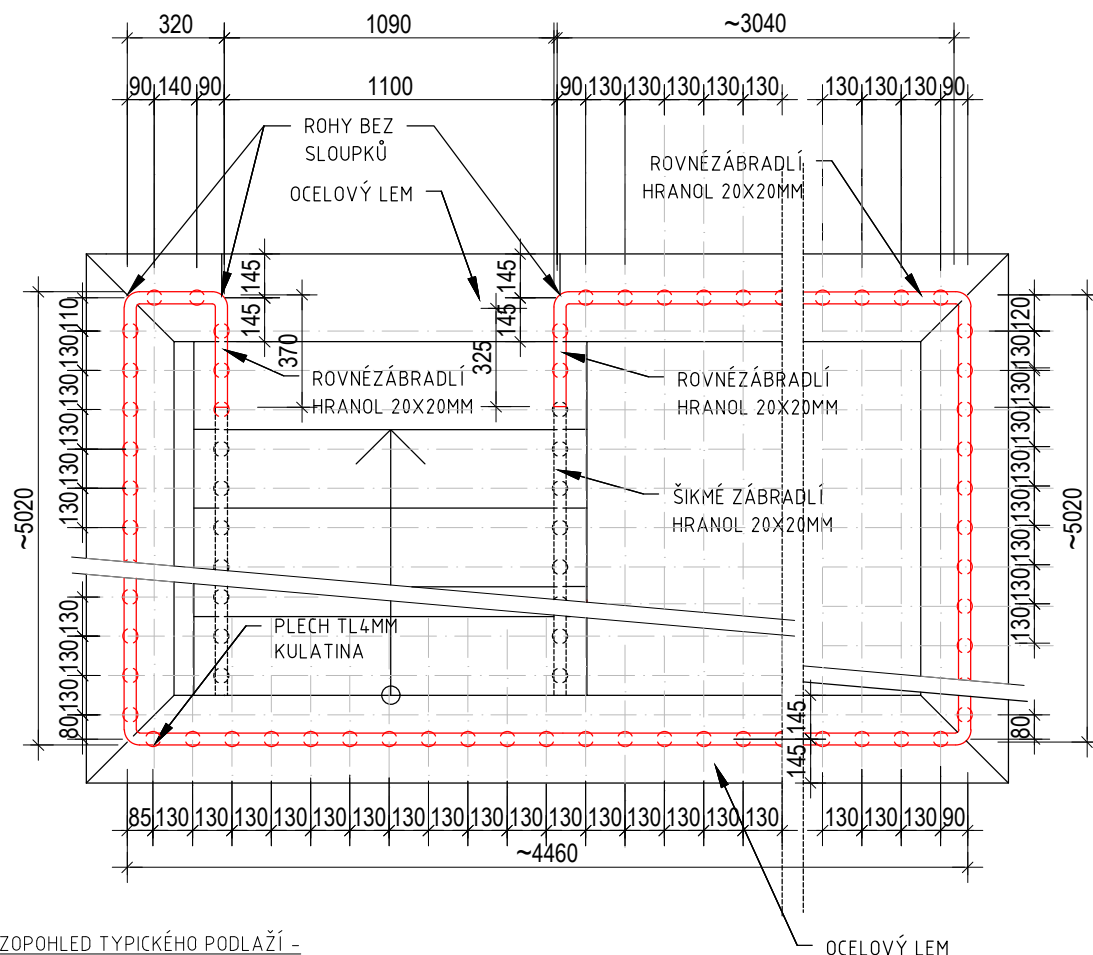
04

POL.	SCHEMA, ROZMĚR, POPIS
------	-----------------------

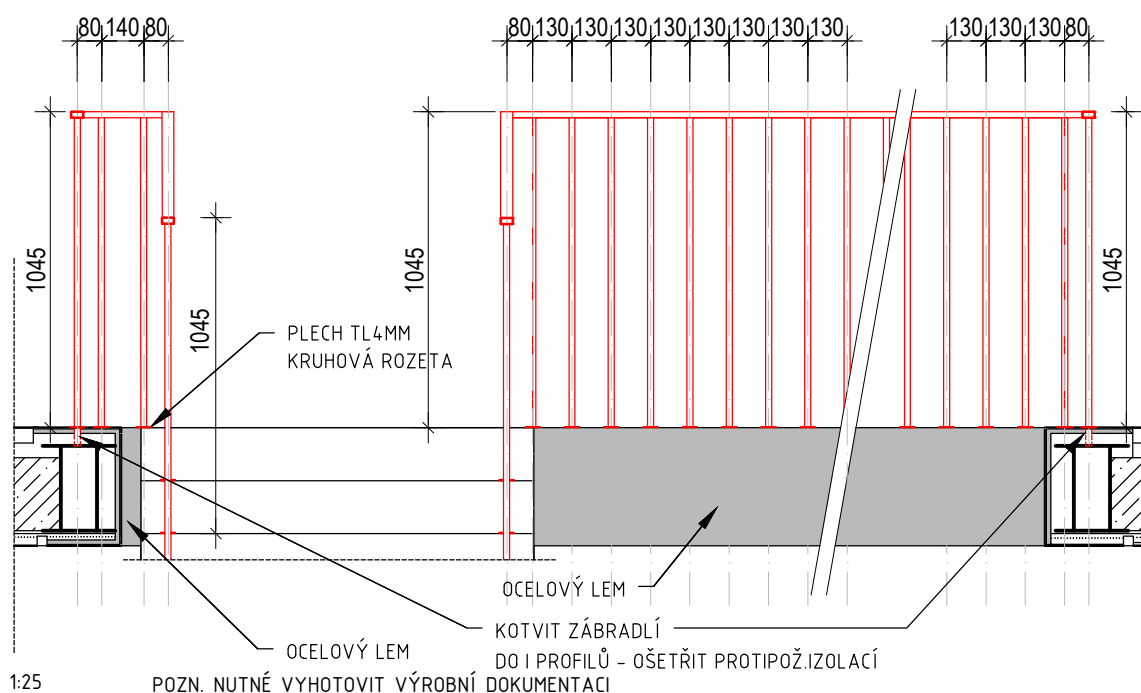
POZNÁMKA

Z
04b

PUDORYS 5.NP



ŘEZPOHLED TYPICKÉHO PODLAŽÍ - NÁVAZNOST NA SCHODIŠTĚ



POZN.: TENTO VÝPIS NELZE POVAŽOVAT ZA DÍLENSKOU DOKUMENTACI. DÍLENSKOU DOKUMENTACI NA ZÁKLADĚ SPECIFIKACÍ A DETAILŮ ZPRACUJE VÝROBCE A PŘEDLOŽÍ AUTORSKÉMU DOZORU K ODSOUHLASENÍ. VEŠKERÉ ROZMĚRY NUTNO OVĚŘIT NA STAVBĚ. PŘI ROZPORU MEZI ROZMĚRY TĚCHTO VÝROBKŮ VE VÝKRESECH DETAILŮ A VE VÝPISU PRVKŮ PLATÍ ROZMĚRY VE VÝKRESECH DETAILŮ ! VEŠKERÉ POVRCHOVÉ ÚPRAVY BUDOU ODSOUHLASENY AUTORSKÝM DOZOREM NA ZÁKLADĚ REÁLNÝCH VZORKŮ PŘEDLOŽENÝCH DODAVATELEM.

NÁZEV ZAKÁZKY: MĚNÍNSKÁ BRÁNA		
DOKUMENT: VÝPIS ZÁMEČNICKÝCH VÝROBKŮ	DATUM: 07/2024	STRANA: 05
POL.	SCHEMA, ROZMĚR, POPIS	POZNÁMKA

Z
04b

POPIS ROVNÉHO ZÁBRADLÍ

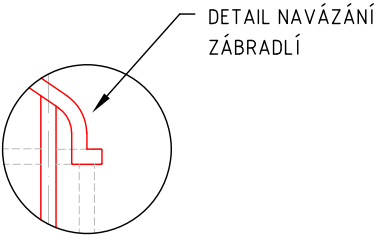
- OCELOVÉ ZÁBRADLÍ, NÁTĚR: BARVA ČERNÁ - PŘESNÝ ODSTÍN RAL BUDE UPŘESNĚN V RÁMCI AD
- ZÁBRADLÍ PROFIL: 20 X 20 MM - PLNÝ OCELOVÝ HRANOL
- MADLO PROFIL: 20 X 40 MM - PLNÝ OCELOVÝ RÁM
- OSOVÁ VZDÁLENOST TYČÍ 130MM, PŘI KRAJÍCH 80MM - VIZ. PŮDORYS
- ZÁBRADLÍ JE SESTAVENÉ Z JEDNOTLIVÝCH DÍLŮ: SPOJE JSOU MEZI SEBOU PŘEPLÁTOVANÉ, NAVAZUJÍCÍ, PŘEBROUŠENÉ (NEVIDITELNÉ)
- VÝŠKA ZÁBRADLÍ 1045 MM, CELKOVÁ DÉLKA VODOROVNÉHO ZÁBRADLÍ = 36,5BM
- ZÁBRADLÍ KOTVENO DO K-CE PODLAHY, STROPU
- STABILITA ZAJIŠTĚNA OCELOVÝM PLECHEM TL.4MM KRUHOVÉHO PROFILU NASAZENÝM NA ZÁBRADLÍ A ZAFŘEZOVANÝM DO OCELOVÉHO LEMU STROPNÍ K.CE

KOTVENÍ ZÁBRADLÍ DO K-CE STROPU A PODLAHY:

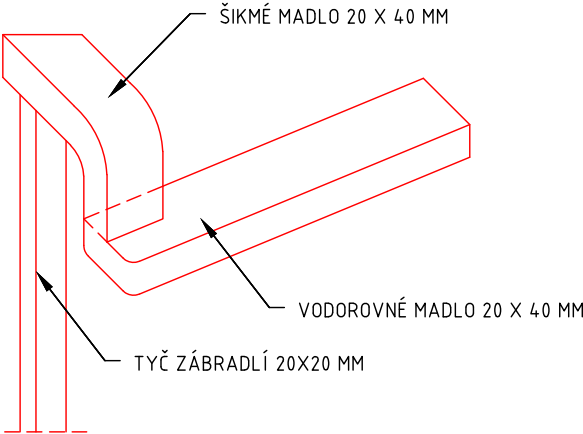
- KOTVIT DO I PROFILŮ STROPNÍ K-CE 4.NP, 5.NP
- PŘI KOTVENÍ DO I PROFILŮ NUTNO OŠETŘIT POŽÁRNÍ IZOLACÍ

DETAIL NAVÁZÁNÍ ŠIKMÉHO ZÁBRADLÍ NA VODOROVNÉ V 4.NP

POHLED NA MADLO 1:10

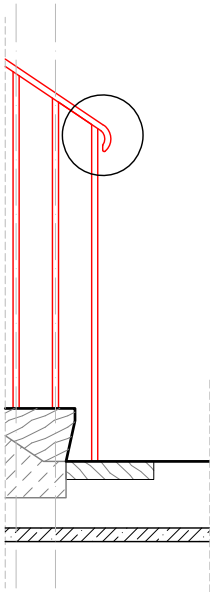


AXONOMETRIE

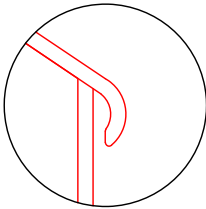


DETAIL UKONČENÍ MADLA V 3.NP

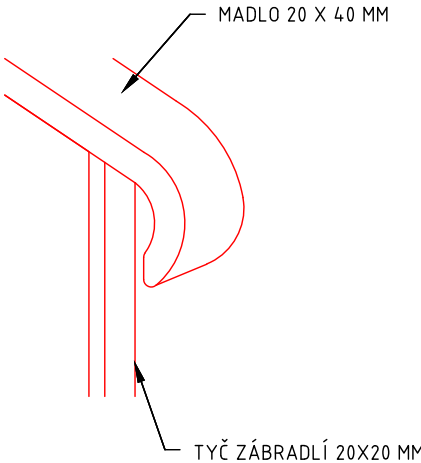
POHLED 1:25



DETAIL 1:10



AXONOMETRIE



POZN. NUTNÉ VYHOTOVIT VÝROBNÍ DOKUMENTACI

POZN. : TENTO VÝPIS NELZE POVAŽOVAT ZA DÍLENSKOU DOKUMENTACI. DÍLENSKOU DOKUMENTACI NA ZÁKLADĚ SPECIFIKACÍ A DETAILŮ ZPRACUJE VÝROBCE A PŘEDLOŽÍ AUTORSKÉMU DOZORU K ODSOUHLASENÍ. VEŠKERÉ ROZMĚRY NUTNO OVĚRIT NA STAVBĚ. PŘI ROZPORU MEZI ROZMĚRY TĚCHTO VÝROBKŮ VE VÝKRESECH DETAILŮ A VE VÝPISU PRVKŮ PLATÍ ROZMĚRY VE VÝKRESECH DETAILŮ ! VEŠKERÉ POVRCHOVÉ ÚPRAVY BUDOU ODSOUHLASENY AUTORSKÝM DOZOREM NA ZÁKLADĚ REÁLNÝCH VZORKŮ PŘEDLOŽENÝCH DODAVATELEM.

NÁZEV ZAKÁZKY:

MĚNÍNSKÁ BRÁNA

DOKUMENT:

VÝPIS ZÁMEČNICKÝCH VÝROBKŮ

DATUM:

07/2024

STRANA:

06

POL. SCHEMA, ROZMĚR, POPIS

POZNÁMKA

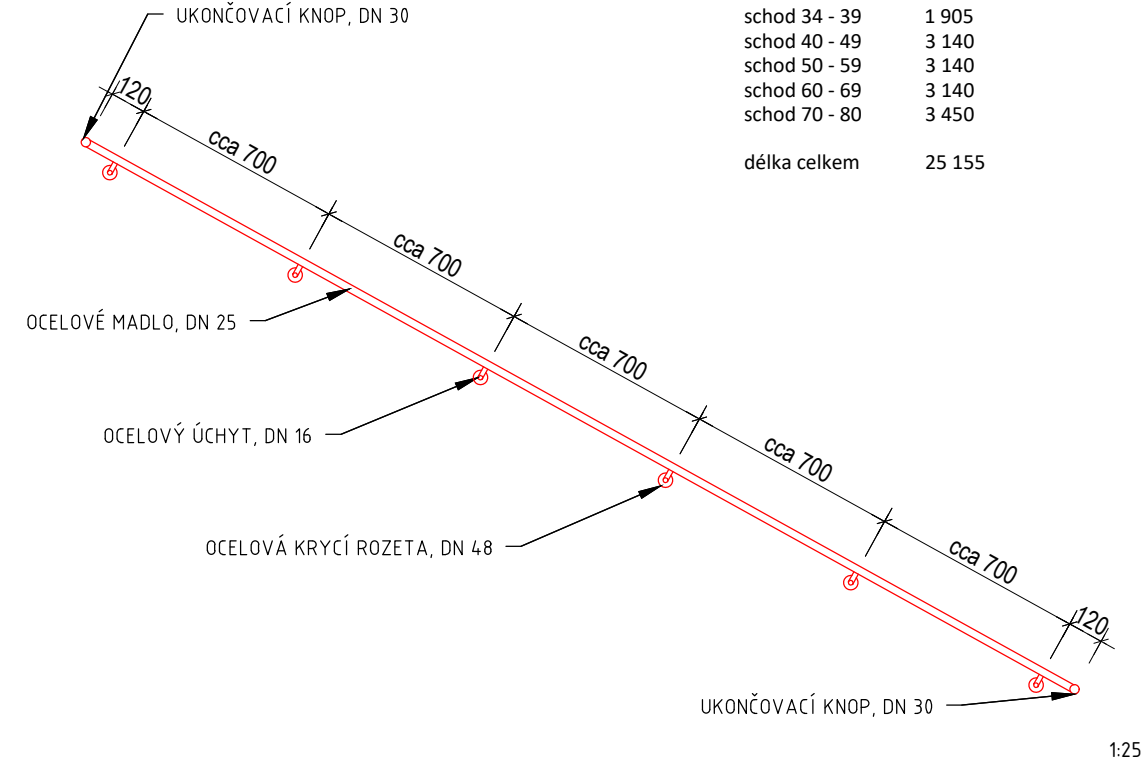
Z
05

OCELOVÉ MADLO
POPIS SCHODIŠTĚVÉHO MADLA

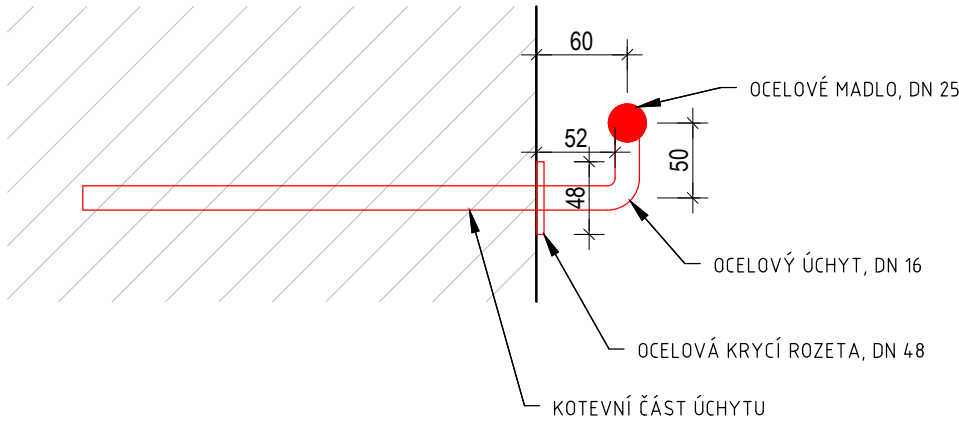
2PP	1PP	1NP	2NP	3NP	4NP	5NP	6NP	STR	Σ
2	2	2	2	1	-	-	-	-	9 KS

- PROFIL: 25 MM - PLNÁ OCELOVÁ TYČ
- OSOVÁ VZDÁLENOST KOTEVNÍCH ÚCHYTŮ CCA700 mm - DLE JEDNOTLIVÝCH ÚSEKŮ , PRVNÍ ÚCHYTY 120 MM - VIZ. SCHÉMA
- PŘESAH PŘÍSLUŠNÝCH SCHODIŠTĚVÝCH RAMEN O 150MM
- VÝŠKA MADLA 1000 MM
- MADLO JE SESTAVENÉ Z JEDNOTLIVÝCH DÍLŮ: SPOJE JSOU MEZI SEBOU PŘEPLÁTOVANÉ, NAVAZUJÍCÍ, PŘEBROUŠENÉ (NEVIDITELNÉ)
- KOTVENO DO K-CE ZDI
- NÁTĚR: ZÁKLAD + BARVA ČERNÁ - PŘESNÝ ODSTÍN RAL BUDE UPŘESNĚN V RÁMCI AD

úsek	délky úseků
schod 4 - 13	3 780
schod 14 - 24	3 460
schod 25 - 33	3 140
schod 34 - 39	1 905
schod 40 - 49	3 140
schod 50 - 59	3 140
schod 60 - 69	3 140
schod 70 - 80	3 450
délka celkem	25 155



DETAIL M 1:5



POZN. NUTNÉ VYHOTOVIT VÝROBNÍ DOKUMENTACI

POZN. : TENTO VÝPIS NELZE POVAŽOVAT ZA DÍLENSKOU DOKUMENTACI. DÍLENSKOU DOKUMENTACI NA ZÁKLADĚ SPECIFIKACÍ A DETAILŮ ZPRACUJE VÝROBCE A PŘEDLOŽÍ AUTORSKÉMU DOZORU K ODSOUHLASENÍ. VEŠKERÉ ROZMĚRY NUTNO OVĚRIT NA STAVBĚ. PŘI ROZPORU MEZI ROZMĚRY TĚCHTO VÝROBKŮ VE VÝKRESECH DETAILŮ A VE VÝPISU PRVKŮ PLATÍ ROZMĚRY VE VÝKRESECH DETAILŮ ! VEŠKERÉ POVRCHOVÉ ÚPRAVY BUDOU ODSOUHLASENY AUTORSKÝM DOZOREM NA ZÁKLADĚ REÁLNÝCH VZORKŮ PŘEDLOŽENÝCH DODAVATELEM.

NÁZEV ZAKÁZKY:

MĚNÍNSKÁ BRÁNA

DOKUMENT:

VÝPIS ZÁMEČNICKÝCH VÝROBKŮ

DATUM:

07/2024

STRANA:

07

POL. SCHEMA, ROZMĚR, POPIS

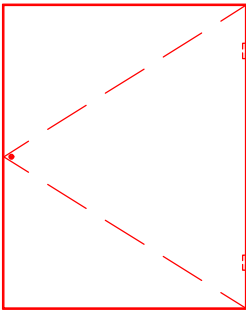
POZNÁMKA

Z
06

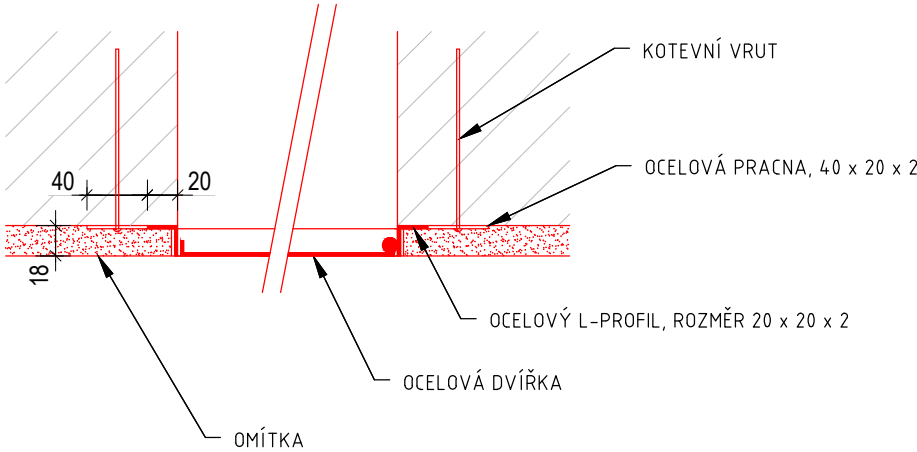
2PP	1PP	1NP	2NP	3NP	4NP	5NP	6NP	STR	Σ
-	1	1	2	2	2	-	-	-	8 KS

OCELOVÁ DVÍŘKA

- ZAKRYTÍ INSTALAČNÍCH OTVORŮ A TECHNICKÝCH ZAŘÍZENÍ
- PLECHOVÁ DVÍŘKA V LÍCI SE STĚNOU
- NÁTĚR BARVOU V ODSTÍNU DLE STĚNY- PŘESNÝ ODSTÍN RAL BUDE UPŘESNĚN V RÁMCI AD
- UZAVÍRÁNÍ NA HRANOL (OTEVŘENÍ POMOCI PŘINESENÉ KLIKY S HRANOLEM)
- KOTVENÍ DO ZDI K PŘEOMÍTÁNÍ
- PANTY SKRYTÉ (PŘEKRYTÉ DVÍŘKY / PIVOTOVÉ),
- SPÁRY MEZI DVÍŘKY A RÝMEM TENKÉ, VŠECHNY STEJNÉ
- 800 X 600 mm



PŮDORYS M 1:10



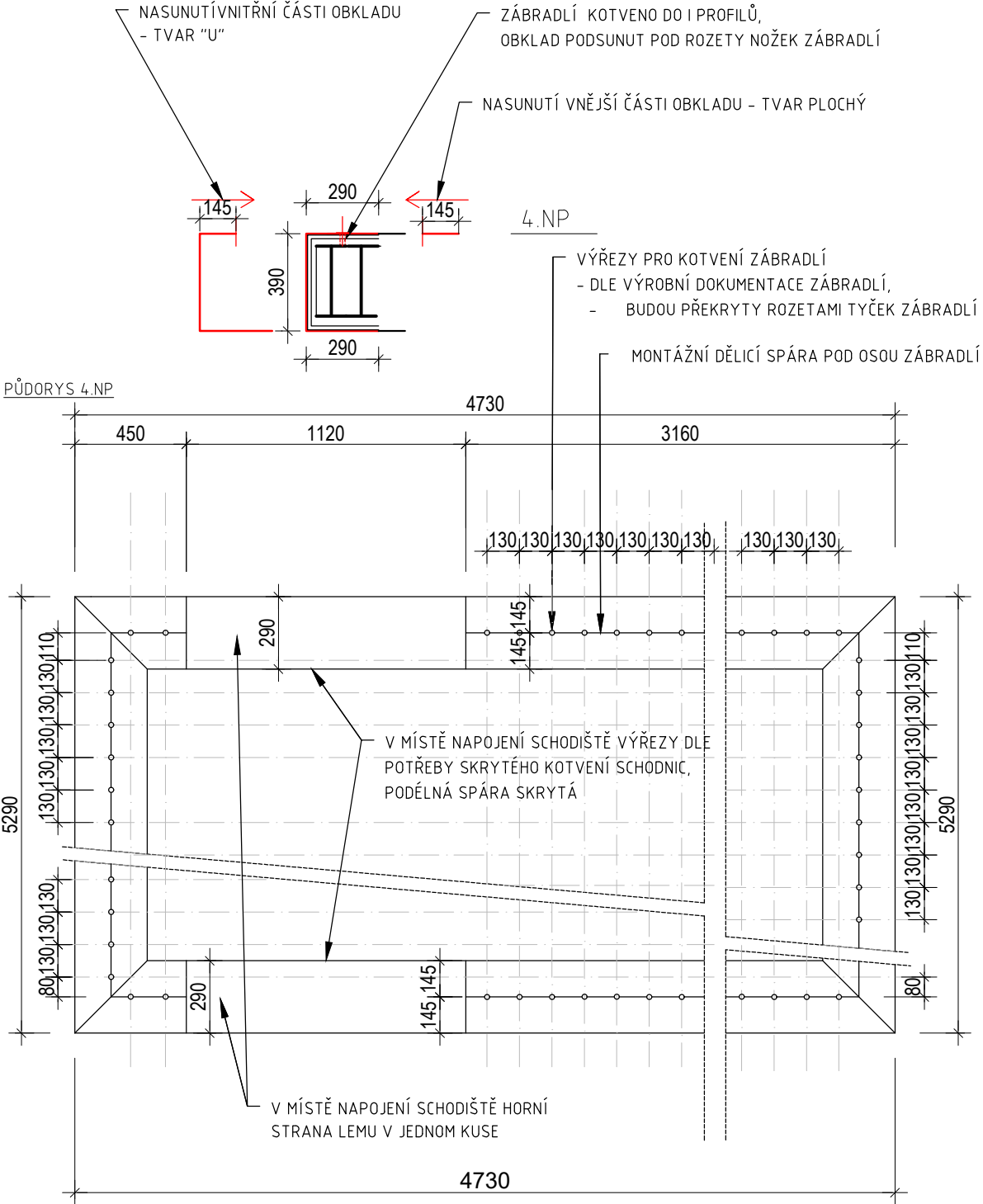
POZN. : TENTO VÝPIS NELZE POVAŽOVAT ZA DÍLENSKOU DOKUMENTACI. DÍLENSKOU DOKUMENTACI NA ZÁKLADĚ SPECIFIKACÍ A DETAILŮ ZPRACUJE VÝROBCE A PŘEDLOŽÍ AUTORSKÉMU DOZORU K ODSOUHLASENÍ. VEŠKERÉ ROZMĚRY NUTNO OVĚŘIT NA STAVBĚ. PŘI ROZPORU MEZI ROZMĚRY TĚCHTO VÝROBKŮ VE VÝKRESECH DETAILŮ A VE VÝPISU PRVKŮ PLATÍ ROZMĚRY VE VÝKRESECH DETAILŮ ! VEŠKERÉ POVRCHOVÉ ÚPRAVY BUDOU ODSOUHLASENY AUTORSKÝM DOZOREM NA ZÁKLADĚ REÁLNÝCH VZORKŮ PŘEDLOŽENÝCH DODAVATELEM.

Z
07

LEMOVÁNÍ OTVORU V PODLAZE 4. NP

1NP	2NP	3NP	4NP	5NP	6NP	STR	Σ
-	-	-	20,04	-	-	-	20,04 m

- OCELOVÝ PLECH 1 mm,
- NÁTĚR: BARVA ČERNÁ - PŘESNÝ ODSTÍN RAL BUDE UPŘESNĚN V RÁMCI AD
- PRO VSAZENÍ ZÁBRADLÍ - OSOVÁ VZDÁLENOST TYČÍ CCA 130MM - ROZMĚŘIT VE VÝROBNÍ DOKUMENTACI DLE ZAMĚŘENÍ STAVU PO Odstrojení DOSAVADNÍCH OBKLADŮ
- NALEPENO NA PODKONSTRUKCI POŽÁRNÍHO OBKLADU NOSNÝCH "I" PROFILŮ
- SPÁRY MEZI JEDNOTLIVÝMI PLECHY TĚSNÉ



1:25 POZN. NUTNÉ VYHOTOVIT VÝROBNÍ DOKUMENTACI

POZN. : TENTO VÝPIS NELZE POVAŽOVAT ZA DÍLENSKOU DOKUMENTACI. DÍLENSKOU DOKUMENTACI NA ZÁKLADĚ SPECIFIKACÍ A DETAILŮ ZPRACUJE VÝROBCE A PŘEDLOŽÍ AUTORSKÉMU DOZORU K ODSOUHLASENÍ. VEŠKERÉ ROZMĚRY NUTNO OVĚŘIT NA STAVBĚ. PŘI ROZPORU MEZI ROZMĚRY TĚCHTO VÝROBKŮ VE VÝKRESECH DETAILŮ A VE VÝPISU PRVKŮ PLATÍ ROZMĚRY VE VÝKRESECH DETAILŮ ! VEŠKERÉ POVRCHOVÉ ÚPRAVY BUDOU ODSOUHLASENY AUTORSKÝM DOZOREM NA ZÁKLADĚ REÁLNÝCH VZORKŮ PŘEDLOŽENÝCH DODAVATELEM.

Z
08

LEMOVÁNÍ OTVORU V PODLAZE 5 NP

- OCELOVÝ PLECH 1 mm,
- NÁTĚR: BARVA ČERNÁ
- PRO VSAZENÍ ZÁBRADLÍ - OSOVÁ VZDÁLENOST TYČÍ CCA 130MM - ROZMĚŘIT VE VÝROBNÍ DOKUMENTACI DLE ZAMĚŘENÍ STAVU PO ODSTROJENÍ DOSAVIDNÍCH OBKLADŮ
- NALEPENO NA PODKONSTRUKCI POŽÁRNÍHO OBKLADU NOSNÝCH "I" PROFILŮ
- SPÁRY MEZI JEDNOTLIVÝMI PLECHY TĚSNÉ

1NP	2NP	3NP	4NP	5NP	6NP	STR	Σ
-	-	-	-	20,04	-	-	20,04 m

NASUNUTÍ VNITŘNÍ ČÁSTI OBKLADU
 - TVAR "U"

ZÁBRADLÍ KOTVENO DO I PROFILŮ,
OBKLAD PODSUNUT POD ROZETY NOŽEK ZÁBRADLÍ

NASUNUTÍ VNĚJŠÍ ČÁSTI OBKLADU - TVAR PLOCHÝ

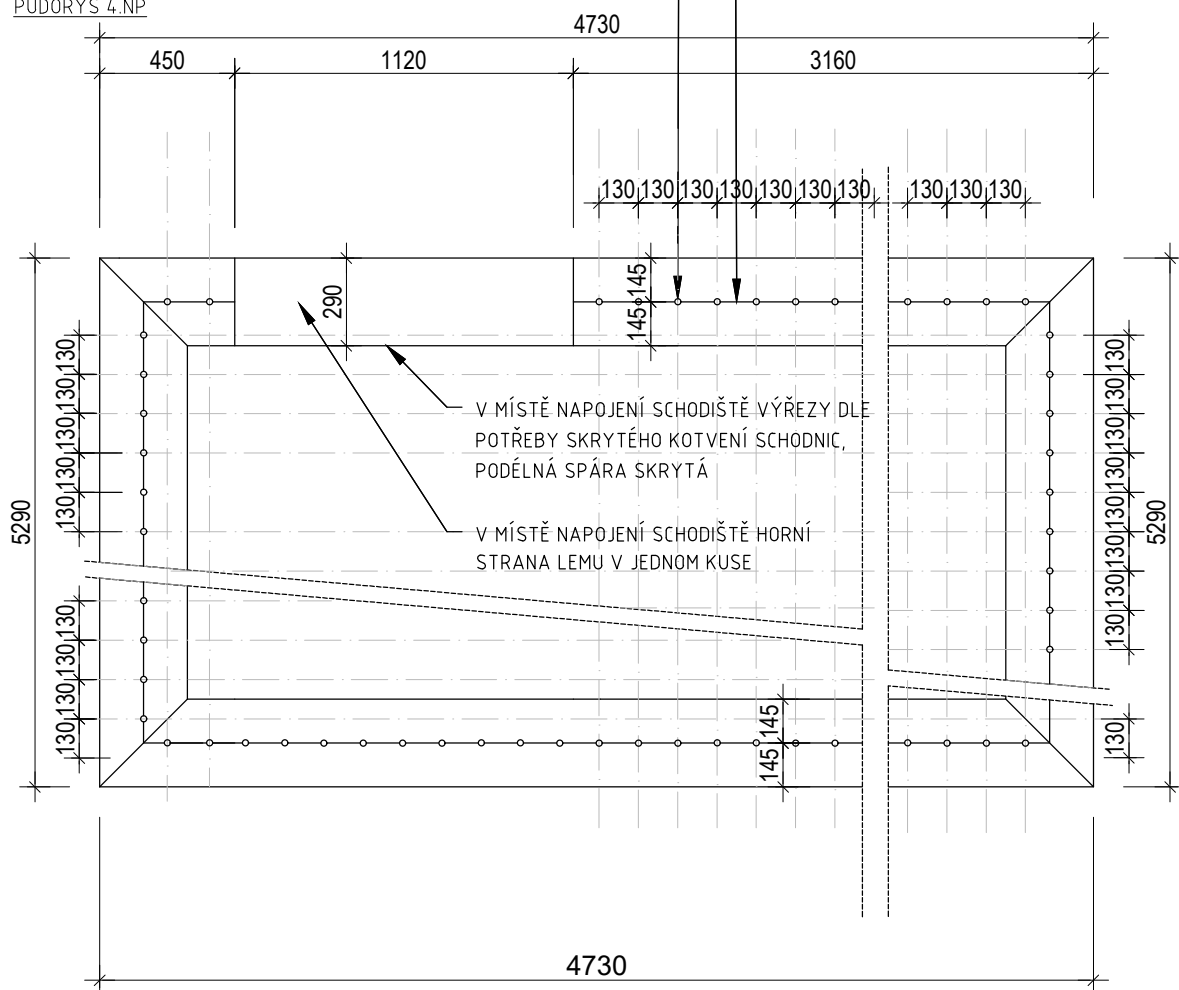
5.NP

VÝŘEZY PRO KOTVENÍ ZÁBRADLÍ

- DLE VÝROBNÍ DOKUMENTACE ZÁBRADLÍ,
- BUDOU PŘEKRYTY ROZETAMI TYČEK ZÁBRADLÍ

MONTÁŽNÍ DĚLICÍ SPÁRA POD OSOU ZÁBRADLÍ

PUDORYS 4.NP



1:25

POZN. NUTNÉ VYHOTOVIT VÝROBNÍ DOKUMENTACI

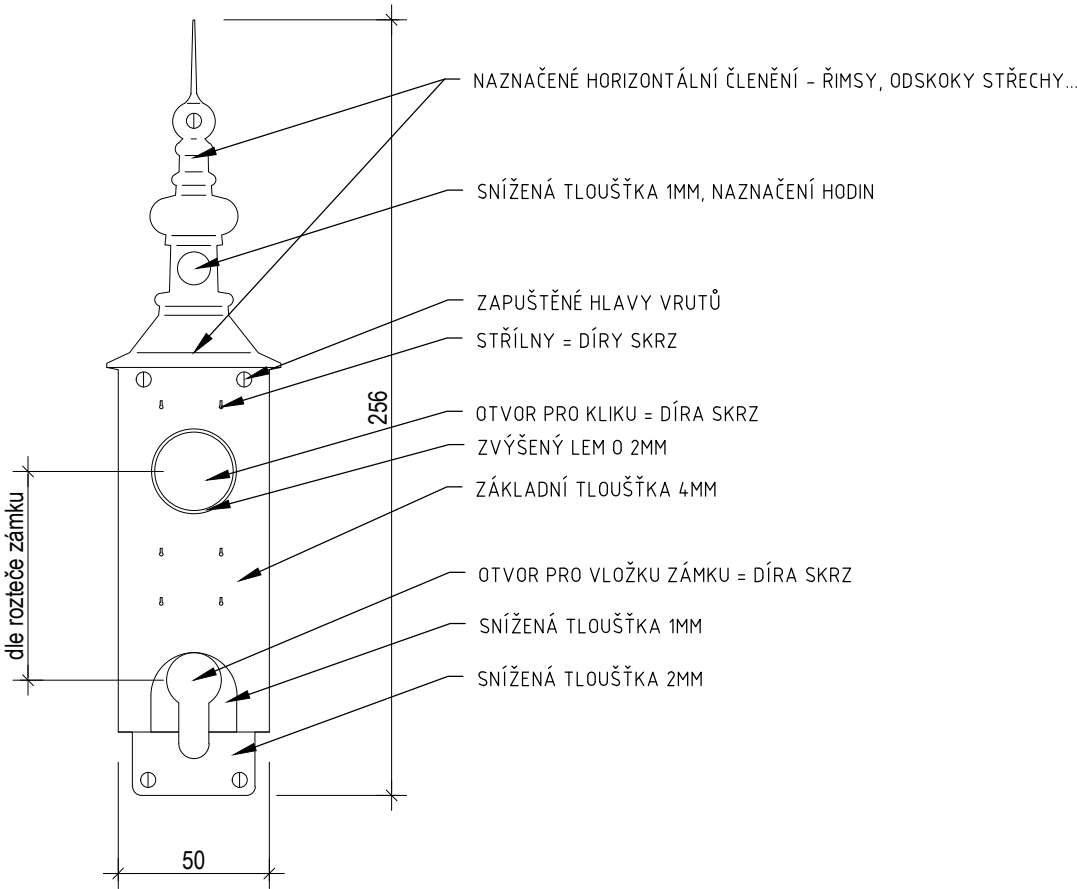
POZN.: TENTO VÝPIS NELZE POVAŽOVAT ZA DÍLENSKOU DOKUMENTACI. DÍLENSKOU DOKUMENTACI NA ZÁKLADĚ SPECIFIKACÍ A DETAILŮ ZPRACUJE VÝROBCE A PŘEDLOŽÍ AUTORSKÉMU DOZORU K ODSOUHLASENÍ. VEŠKERÉ ROZMĚRY NUTNO OVĚŘIT NA STAVBĚ. PŘI ROZPORU MEZI ROZMĚRY TĚCHTO VÝROBKŮ VE VÝKRESECH DETAILŮ A VE VÝPISU PRVKŮ PLATÍ ROZMĚRY VE VÝKRESECH DETAILŮ ! VEŠKERÉ POVRCHOVÉ ÚPRAVY BUDOU ODSOUHLASENY AUTORSKÝM DOZOREM NA ZÁKLADĚ REÁLNÝCH VZORKŮ PŘEDLOŽENÝCH DODAVATELEM.

Z
09

ATYPICKÁ ROZETA NA FASÁDNÍ DVEŘE

- BRONZOVÝ ODLITEK
- SYMBOLICKÉ ZOBRAZENÍ HISORICKY VYSOKÉ VĚŽE
- ZHOTOVIT MODEL PRO ODSOUHLASENÍ AUTORSKÝM DOZOREM
- VYROBIT ODLITKY
- PATINOVAT
- 8 KS

1NP	2NP	3NP	4NP	5NP	6NP	STR	Σ



POZN. : TENTO VÝPIS NELZE POVAŽOVAT ZA DÍLENSKOU DOKUMENTACI. DÍLENSKOU DOKUMENTACI NA ZÁKLADĚ SPECIFIKACÍ A DETAILŮ ZPRACUJE VÝROBCE A PŘEDLOŽÍ AUTORSKÉMU DOZORU K ODSOUHLASENÍ. VEŠKERÉ ROZMĚRY NUTNO OVĚRIT NA STAVBĚ. PŘI ROZPORU MEZI ROZMĚRY TĚCHTO VÝROBKŮ VE VÝKRESECH DETAILŮ A VE VÝPISU PRVKŮ PLATÍ ROZMĚRY VE VÝKRESECH DETAILŮ ! VEŠKERÉ POVRCHOVÉ ÚPRAVY BUDOU ODSOUHLASENY AUTORSKÝM DOZOREM NA ZÁKLADĚ REÁLNÝCH VZORKŮ PŘEDLOŽENÝCH DODAVATELEM.

NÁZEV ZAKÁZKY:
MĚNÍNSKÁ BRÁNA

DOKUMENT:
VÝPIS ZÁMEČNICKÝCH PRVKŮ

DATUM:
07 / 2024

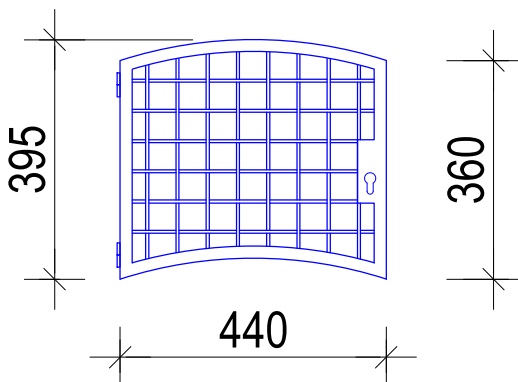
STRANA:
11

POL.	SCHEMA, ROZMĚR, POPIS	POČET KUSŮ	POZNÁMKA
------	-----------------------	------------	----------

Z10

MŘÍŽ ZAMYKACÍ PRO SLEPNÍ BOXY - RÁM DVAKRÁT PROHNUTÝ

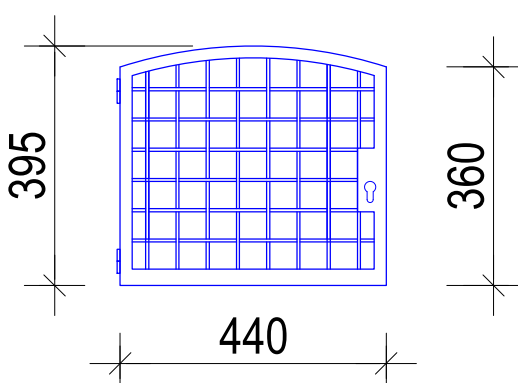
- ŽELEZNÁ MŘÍŽ V RÁMU
- VSAZENÁ DO KONSTRUKCE Z POHLEDOVÉHO CIHELNÉHO ZDIVA
- RÁM Z "L" PROFILU 20 x 20 x3 mm
- MŘÍŽ Z PROPLÉTANÝCH TYČÍ 5mm, VLOŽENO DO RÁMU, ZE ZADU PŘIVAŘENO
- ZAMYKACÍ ZÁMKEM NA CYLINDRICKOU VLOŽKU (PŘÍDAVNÝ ZÁMEK VLOŽKOVÝ)
- VČETNĚ VLOŽKY V ČERNÉ BARVĚ, + 3 KLÍČE
- 32x PROVEDENÍ PRAVÉ, 26x PROVEDENÍ LEVÉ
- ČERNÝ NÁTĚR
- ZAMĚŘIT REÁLNĚ VYZDĚNÉ KONSTRUKCE, TEPRVE PAK VYROBIT VÝROBNÍ DOKUMENTACI A PŘEDLOŽIT AD K ODSOUHLASENÍ



Z11

MŘÍŽ ZAMYKACÍ PRO SLEPNÍ BOXY - RÁM JEDNOU PROHNUTÝ

- ŽELEZNÁ MŘÍŽ V RÁMU
- VSAZENÁ DO KONSTRUKCE Z POHLEDOVÉHO CIHELNÉHO ZDIVA
- RÁM Z "L" PROFILU 20 x 20 x3 mm
- MŘÍŽ Z PROPLÉTANÝCH TYČÍ 5mm, VLOŽENO DO RÁMU, ZE ZADU PŘIVAŘENO
- ZAMYKACÍ ZÁMEK NA CYLINDRICKOU VLOŽKU (PŘÍDAVNÝ ZÁMEK VLOŽKOVÝ)
- VČETNĚ VLOŽKY V ČERNÉ BARVĚ, + 3 KLÍČE
- 16x PROVEDENÍ PRAVÉ, 13x PROVEDENÍ LEVÉ
- ČERNÝ NÁTĚR
- ZAMĚŘIT REÁLNĚ VYZDĚNÉ KONSTRUKCE, TEPRVE PAK VYROBIT VÝROBNÍ DOKUMENTACI A PŘEDLOŽIT AD K ODSOUHLASENÍ
- U VSTUPNÍCH SCHODŮ PŘÍPADNĚ DVA KUSY ATYPICKY UPRAVIT (ZKRÁTIT) - DLE ZAMĚŘENÍ REÁLNĚ VYZDĚNÝCH KONSTRUKCÍ NA MÍSTĚ



2PP	1PP	1NP	2NP	3NP	4NP	5NP	6NP	STR	Σ
58	-	-	-	-	-	-	-	-	58

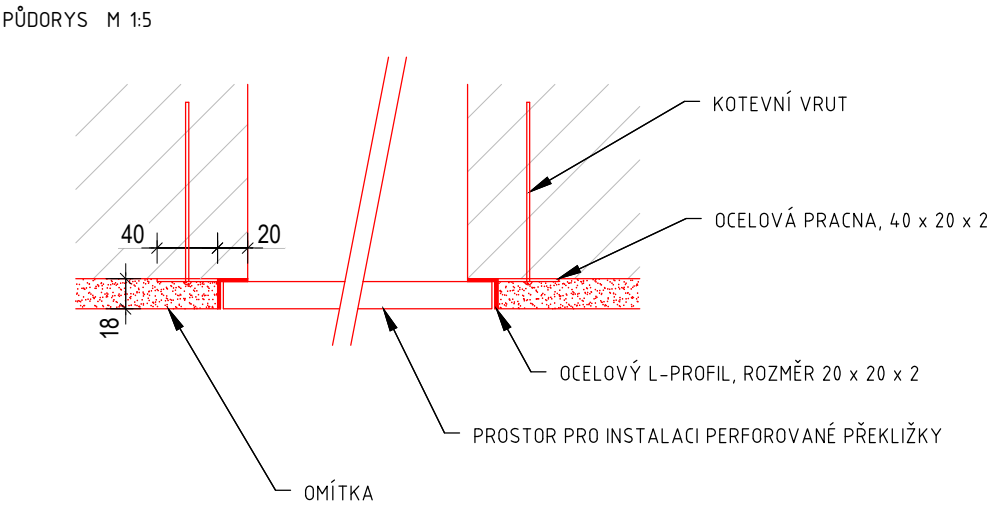
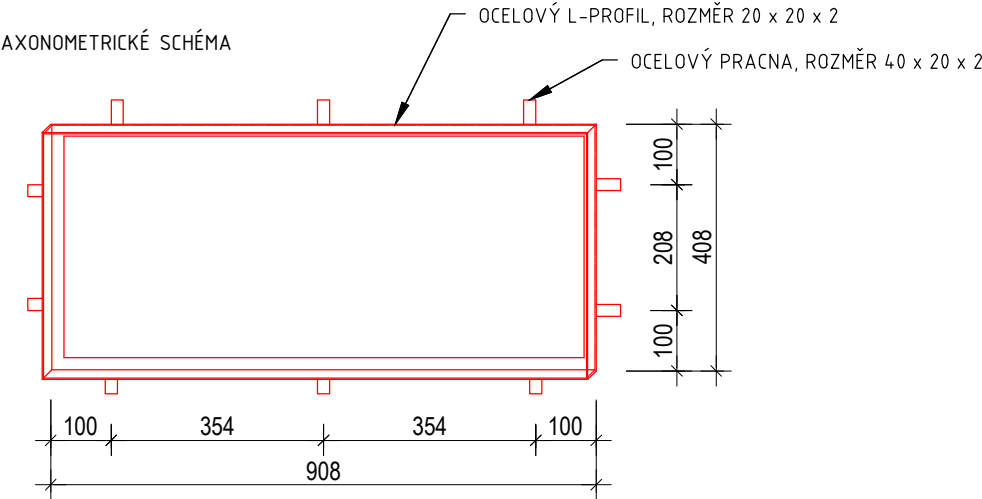
2PP	1PP	1NP	2NP	3NP	4NP	5NP	6NP	STR	Σ
29	-	-	-	-	-	-	-	-	29

POZN. : TENTO VÝPIS NELZE POVAŽOVAT ZA DÍLENSKOU DOKUMENTACI. DÍLENSKOU DOKUMENTACI NA ZÁKLADĚ SPECIFIKACÍ A DETAILŮ ZPRACUJE VÝROBCE A PŘEDLOŽÍ AUTORSKÉMU DOZORU K ODSOUHLASENÍ. VEŠKERÉ ROZMĚRY NUTNO OVĚŘIT NA STAVBĚ. PŘI ROZPORU MEZI ROZMĚRY TĚCHTO VÝROBKŮ VE VÝKRESECH DETAILŮ A VE VÝPISU PRVKŮ PLATÍ ROZMĚRY VE VÝKRESECH DETAILŮ ! VEŠKERÉ POVRCHOVÉ ÚPRAVY BUDOU ODSOUHLASENÝ AUTORSKÝM DOZOREM NA ZÁKLADĚ REÁLNÝCH VZORKŮ PŘEDLOŽENÝCH DODAVATELEM.

Z
12

1NP	2NP	3NP	4NP	5NP	6NP	STR	Σ
-	-	3	2	3	-	-	8 KS

- RÁMEČEK OTVORŮ VZDUCHOTECHNIKY A CHLAZENÍ
- OCELOVÝ ÚHELNÍK, NÁTĚR: BARVA ČERNÁ
 - KOTEVNÍ PLECHY K PŘEOMÍTÁNÍ SKYTÉ
 - OSADIT TAK, ABY OMÍTKY DOLEHLA PŘESNĚ K HRANĚ
 - DO RÁMU BUDOU VLOŽENY LAKOVANÉ DĚROVANÉ PŘEKLIŽKOVÉ DESKY - TRUHLÁŘSKÝ VÝROBEK
 - KOTVENÍ DESEK DO RÁMU NA SKRYTÉ ŠROUBY / HÁČKY - ŘEŠIT VE VÝROBNÍ DOKUMENTACI (MOŽNOST DEMONTÁŽE PRO SERVIS, ALE JINAK NEBUDOU VIDĚT)



POZN. : TENTO VÝPIS NELZE POVAŽOVAT ZA DÍLENSKOU DOKUMENTACI. DÍLENSKOU DOKUMENTACI NA ZÁKLADĚ SPECIFIKACÍ A DETAILŮ ZPRACUJE VÝROBCE A PŘEDLOŽÍ AUTORSKÉMU DOZORU K ODSOUHLASENÍ. VEŠKERÉ ROZMĚRY NUTNO OVĚŘIT NA STAVBĚ. PŘI ROZPORU MEZI ROZMĚRY TĚCHTO VÝROBKŮ VE VÝKRESECH DETAILŮ A VE VÝPISU PRVKŮ PLATÍ ROZMĚRY VE VÝKRESECH DETAILŮ ! VEŠKERÉ POVRCHOVÉ ÚPRAVY BUDOU ODSOUHLASENY AUTORSKÝM DOZOREM NA ZÁKLADĚ REÁLNÝCH VZORKŮ PŘEDLOŽENÝCH DODAVATELEM.

NÁZEV ZAKÁZKY:
MĚNÍNSKÁ BRÁNA

DOKUMENT:
VÝPIS ZÁMEČNICKÝCH VÝROBKŮ

DATUM:
07/2024

STRANA:
13

POL.

SCHEMA, ROZMĚR, POPIS

POZNÁMKA

Z
13

SMALTOVANÁ CEDULE "WC"

2PP1PP1NP2NP3NP4NP5NP6NPSTRŠΣ

-2--111--5KS

- SMALTOVANÁ CEDULKA OVÁLNÁ, 100 x 60 mm

- NA DVEŘE WC, PŘILEPIT (PROTIODCIZENÍ) A PŘIKOTVIT NEREZOVÝMI ŠROUBKY (PRO PLOCHÝ ŠROUBOVÁK)

- ČERNÝ TEXT NA BÍLÉM PODKLADĚ

Z
14

SMALTOVANÁ ČÍSLA SKŘÍNĚK

1NP2NP3NP4NP5NP6NPSTRΣ

12-- -- -- -- --12KS

- SMALTOVANÁ CEDULKA OVÁLNÁ, 60 x 40 mm

- NA DVEŘE SKŘÍNĚK NA ZAVADLA V MÍSTNOSTI 106,

- PŘILEPIT (PROTIODCIZENÍ) A PŘIKOTVIT NEREZOVÝMI ŠROUBKY (PRO PLOCHÝ ŠROUBOVÁK)

- ČÍSLA 1 - 12

- ČERNÝ TEXT NA BÍLÉM PODKLADĚ

Z
15

SMALTOVANÁ ČÍSLA SKLEPNÍCH BOXŮ

2PP1PP1NP2NP3NP4NP5NP6NPSTRΣ

90-- -- -- -- --90KS

- SMALTOVANÁ CEDULKA OVÁLNÁ, 60 x 40 mm

- NAD MŘÍŽE SKLEPNÍCH BOXŮ,

- NAKOTVIT NA CÍHELNÉ KLENUTÍ

- PŘILEPIT (PROTIODCIZENÍ) A PŘIKOTVIT NEREZOVÝMI ŠROUBKY (PRO PLOCHÝ ŠROUBOVÁK)

- ČÍSLA 1 - 89

- ČERNÝ TEXT NA BÍLÉM PODKLADĚ

umístění cedulek

POZN. : TENTO VÝPIS NELZE POVAŽOVAT ZA DÍLENSKOU DOKUMENTACI. DÍLENSKOU DOKUMENTACI NA ZÁKLADĚ SPECIFIKACÍ A DETAILŮ ZPRACUJE VÝROBCE A PŘEDLOŽÍ AUTORSKÉMU DOZORU K ODSOUHLASENÍ. VEŠKERÉ ROZMĚRY NUTNO OVĚRIT NA STAVBĚ. PŘI ROZPORU MEZI ROZMĚRY TĚCHTO VÝROBKŮ VE VÝKRESECH DETAILŮ A VE VÝPISU PRVKŮ PLATÍ ROZMĚRY VE VÝKRESECH DETAILŮ ! VEŠKERÉ POVRCHOVÉ ÚPRAVY BUDOU ODSOUHLASENY AUTORSKÝM DOZOREM NA ZÁKLADĚ REÁLNÝCH VZORKŮ PŘEDLOŽENÝCH DODAVATELEM.

Z16

VÝZTUHY POD PARAPET - SADA 4 PŘEKLADY A 1 STOJKA

</

Z
19

OCELOVÁ DVÍŘKA

- ZAKRYTÍ HUP
- PLECHOVÁ DVÍŘKA V LÍCI SE STĚNOU
- NÁTĚR BARVOU V ODSTÍNU BÍLÉ BARVY DLE STĚNY- PŘESNÝ ODSTÍN RAL BUDE UPŘESNĚN V RÁMCI AD
- UZAVÍRÁNÍ NA HRANOL (OTEVŘENÍ POMOCI PŘINESENÉ KLIKY S HRANOLEM)
- 2 ŘADY KULATÝCH OTVORŮ PRO VĚTRÁNÍ D=20MM, OSOVÁ VZDÁLENOST = 40MM
- KOTVENÍ DO ZDI K PŘEOMÍTÁNÍ
- 750 X 920 mm: ROZMĚRY NUTNO OVĚŘIT NA MÍSTĚ DLE SKUTEČNÉHO STAVU NIKY

POHLED

750
920
50
HUP
50
DÍRKY V PLECHU D=20MM

PŮDORYS M 1:10

KOTEVNÍ VRUT
OCELOVÁ PRACNA, 40 x 20 x 2
OCELOVÝ L-PROFIL ROZMĚR 20 x 20 x 2
OCELOVÁ DVÍŘKA
OMÍTKA
20
40
18

1NP	2NP	3NP	4NP	5NP	6NP	STR	Σ
1	-	-	-	-	-	-	1 KS

M.Č.101

Z
20

OCELOVÁ DVÍŘKA

- ZAKRYTÍ RADIÁTORU
- PLECHOVÁ DVÍŘKA V LÍCI SE STĚNOU
- NÁTĚR BARVOU V ODSTÍNU BÍLÉ BARVY DLE STĚNY- PŘESNÝ ODSTÍN RAL BUDE UPŘESNĚN V RÁMCI AD
- UZAVÍRÁNÍ NA HRANOL (OTEVŘENÍ POMOCI PŘINESENÉ KLIKY S HRANOLEM)
- KOTVENÍ DO ZDI K PŘEOMÍTÁNÍ
- 6 ŘAD KULATÝCH OTVORŮ PRO VĚTRÁNÍ D=20MM, OSOVÁ VZDÁLENOST = 40MM
- 750 X 920 mm: ROZMĚRY NUTNO OVĚŘIT NA MÍSTĚ DLE SKUTEČNÉHO STAVU NIKY

POHLED

750
920
50
50
40
40
40
40
665
50
DÍRKY V PLECHU D=20MM

PŮDORYS M 1:10

KOTEVNÍ VRUT
OCELOVÁ PRACNA, 40 x 20 x 2
OCELOVÝ L-PROFIL ROZMĚR 20 x 20 x 2
OCELOVÁ DVÍŘKA
OMÍTKA
40
20
18

1NP	2NP	3NP	4NP	5NP	6NP	STR	Σ
1	-	-	1	-	-	-	2 KS

M.Č.101, 401

POZN. : TENTO VÝPIS NELZE POVAŽOVAT ZA DÍLENSKOU DOKUMENTACI. DÍLENSKOU DOKUMENTACI NA ZÁKLADĚ SPECIFIKACÍ A DETAILŮ ZPRACUJE VÝROBCE A PŘEDLOŽÍ AUTORSKÉMU DOZORU K ODSOUHLASENÍ. VEŠKERÉ ROZMĚRY NUTNO OVĚŘIT NA STAVBĚ. PŘI ROZPORU MEZI ROZMĚRY TĚCHTO VÝROBKŮ VE VÝKRESECH DETAILŮ A VE VÝPISU PRVKŮ PLATÍ ROZMĚRY VE VÝKRESECH DETAILŮ ! VEŠKERÉ POVRCHOVÉ ÚPRAVY BUDOU ODSOUHLASENY AUTORSKÝM DOZOREM NA ZÁKLADĚ REÁLNÝCH VZORKŮ PŘEDLOŽENÝCH DODAVATELEM.

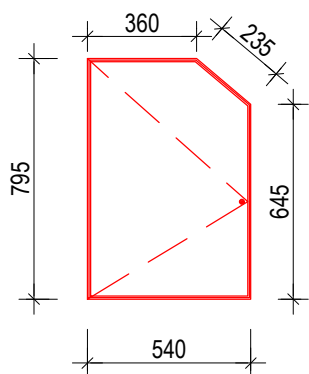
Z
21

- ZAKRYTÍ INSTALAČNÍCH OTVORŮ A TECHNICKÝCH ZAŘÍZENÍ

- PLECHOVÁ DVÍŘKA V LÍCI SE STĚNOU
- NÁTĚR BARVOU V ODSΤÍNU BÍLÉ BARVY DLE STĚNY- PŘESNÝ ODSΤÍN RAL BUDE UPŘESNĚN V RÁMCI AD
- UZAVÍRÁNÍ NA HRANOL (OTEVŘENÍ POMOCI PŘINESENÉ KLIKY S HRANOLEM)
- KOTVENÍ DO ZDI K PŘEOMÍTÁNÍ
- ROZMĚRY NUTNO OVĚŘIT NA MÍSTĚ DLE SKUTEČNÉHO STAVU NIKY

[illegible]

M.Č.013



Z
22

- ZAKRYTÍ INSTALAČNÍCH OTVORŮ A TECHNICKÝCH ZAŘÍZENÍ

- PLECHOVÁ DVÍŘKA V LÍCI SE STĚNOU
- NÁTĚR BARVOU V ODSÍNĚ BÍLÉ BARVY DLE STĚNY- PŘESNÝ ODSÍN RAL BUDE UPŘESNĚN V RÁMCI AD
- UZAVÍRÁNÍ NA HRANOL (OTEVŘENÍ POMOCI PŘINESENÉ KLIKY S HRANOLEM)
- KOTVENÍ DO ZDI K PŘEOMÍTÁNÍ
- 2 ŘADY KULATÝCH OTVORŮ PRO VĚTRÁNÍ D=20MM, OSOVÁ VZDÁLENOST = 40MM
- ROZMĚRY NUTNO OVĚŘIT NA MÍSTĚ DLE SKUTEČNÉHO STAVU NIKY: 600 X 1350MM

[illegible]

M.Č.011

PŮDORYS 1:10

OCELOVÁ DVÍŘKA

OCELOVÝ L PROFIL 20/20/2

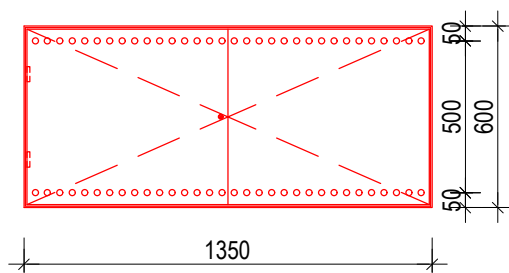
OMÍTKA

NIKA

20 40

OCELOVÁ PRACNA 40/20/2

POHLED



POZN.: TENTO VÝPIS NELZE POVAŽOVAT ZA DÍLENSKOU DOKUMENTACI. DÍLENSKOU DOKUMENTACI NA ZÁKLADĚ SPECIFIKACÍ A DETAILŮ ZPRACUJE VÝROBCE A PŘEDLOŽÍ AUTORSKÉMU DOZORU K ODSOUHLASENÍ. VEŠKERÉ ROZMĚRY NUTNO OVĚŘIT NA STAVBĚ. PŘI ROZPORU MEZI ROZMĚRY TĚCHTO VÝROBKŮ VE VÝKRESECH DETAILŮ A VE VÝPISU PRVKŮ PLATÍ ROZMĚRY VE VÝKRESECH DETAILŮ ! VEŠKERÉ POVRCHOVÉ ÚPRAVY BUDOU ODSOUHLASENY AUTORSKÝM DOZOREM NA ZÁKLADĚ REÁLNÝCH VZORKŮ PŘEDLOŽENÝCH DODAVATELEM.

NÁZEV ZAKÁZKY: MĚNÍNSKÁ BRÁNA										DOKUMENT: VÝPIS ZÁMEČNICKÝCH VÝROBKŮ		DATUM: 07/2024		STRANA: 17																			
POL.		SCHEMA, ROZMĚR, POPIS										POZNÁMKA																					
Z 23		<div>NEREZOVÉ OZNAČENÍ - NÁPIS A 2 LOGA</div> <div><div><div>- OZNAČENÍ MĚNÍNSKÉ BRÁNY NA TABULI V MÍSTNOSTI 305</div><div>- VÝROBA 3D MODELU</div><div>- PO ODSOUHLASENÍ AD VÝROBA FORMY</div><div>- ODLITKY Z POTRAVINÁŘSKÉ NEREZ OCELI</div><div>- VYLEŠTĚNÍ</div><div>- OSAZENÍ (NALEPENO NA TABULI)</div></div><div>LOGA PLASTICKÁ, TLOUŠŤKA 2mm, MÍRNĚ ZAOBLENÉ PŘEDNÍ HRANY, ZADNÍ HRANY OSTRÉ</div><div>PÍSMENA PLASTICKÁ, TLOUŠŤKA 3mm, ZAOBLENÉ PŘEDNÍ HRANY 1,5 mm, ZADNÍ HRANY OSTRÉ</div><div><div><div>PROFIL PÍSMENA:</div><div><div><div>12,5</div><div>3</div></div></div><div><div>HORNÍ DÝHOVANÁ PLOCHA S NALEPENÝMI NEREZ PÍSMENY A LOGEM MUZEA MĚSTA BRNA A LOGEM MĚNÍNSKÉ BRÁNY</div></div></div><div><div><div>100</div><div>Měnináská MŠ</div><div>100</div><div>Měnináská brána</div><div>75</div><div>145</div><div>Museum Město Brno MŠ</div></div><div><div>HLAVNÍ PLOCHA "TABULE" S PLECHEM PRO MAGNETY</div></div></div></div></div>										<table><tr><td>2PP</td><td>1PP</td><td>1NP</td><td>2NP</td><td>3NP</td><td>4NP</td><td>5NP</td><td>6NP</td><td>STŘ</td><td>Σ</td></tr><tr><td>-</td><td>-</td><td>-</td><td>-</td><td>1</td><td>-</td><td>-</td><td>-</td><td>-</td><td>1 KS</td></tr></table>		2PP	1PP	1NP	2NP	3NP	4NP	5NP	6NP	STŘ	Σ	-	-	-	-	1	-	-	-	-	1 KS
												2PP	1PP	1NP	2NP	3NP	4NP	5NP	6NP	STŘ	Σ												
-	-	-	-	1	-	-	-	-	1 KS																								
<table><tr><td>2PP</td><td>1PP</td><td>1NP</td><td>2NP</td><td>3NP</td><td>4NP</td><td>5NP</td><td>6NP</td><td>STŘ</td><td>Σ</td></tr><tr><td>-</td><td>-</td><td>-</td><td>-</td><td>-</td><td>-</td><td>-</td><td>-</td><td>2</td><td>2 KS</td></tr></table>		2PP	1PP	1NP	2NP	3NP	4NP	5NP	6NP	STŘ	Σ	-	-	-	-	-	-	-	-	2	2 KS												
2PP	1PP	1NP	2NP	3NP	4NP	5NP	6NP	STŘ	Σ																								
-	-	-	-	-	-	-	-	2	2 KS																								
Z 24		<div>SÍŤKA NA FASÁDĚ</div> <div><div>- ZAKRYTÍ INSTALAČNÍCH OTVORŮ PROSTUPŮ ŠTÍTEM (PŘIVĚTRÁNÍ KANALIZACE, VĚTRÁNÍ VÝTAHOVÉ ŠACHTY)</div><div>- V LÍCI S FASÁDOU ŠTÍTU</div><div>- NEREZ SÍŤKA NA RÁMU Z KULATINY 6mm</div><div>- NÁTĚR BARVOU V ODSŤÍNU FASÁDY</div><div>- KOTVENÍ DO ZDI K PŘEOMÍTÁNÍ</div><div>- 200 x 200mm</div></div>																															
<div>TENTO VÝPIS NELZE POVAŽOVAT ZA DÍLENSKOU DOKUMENTACI. DÍLENSKOU DOKUMENTACI NA ZÁKLADĚ SPECIFIKACÍ A DETAILŮ ZPRACUJE VÝROBCE A PŘEDLOŽÍ AUTORSKÉMU DOZORU K ODSOUHLASENÍ. VEŠKERÉ ROZMĚRY NUTNO OVĚRIT NA STAVBĚ. PŘI ROZPORU MEZI ROZMĚRY TĚCHTO VÝROBKŮ VE VÝKRESECH DETAILŮ A VE VÝPISU PRVKŮ PLATÍ ROZMĚRY VE VÝKRESECH DETAILŮ ! VEŠKERÉ POVRCHOVÉ ÚPRAVY BUDOU ODSOUHLASENY AUTORSKÝM DOZOREM NA ZÁKLADĚ REÁLNÝCH VZORKŮ PŘEDLOŽENÝCH DODAVATELEM.</div>																																	